



A U S S E N W E R B U N G

Tarifunterlagen

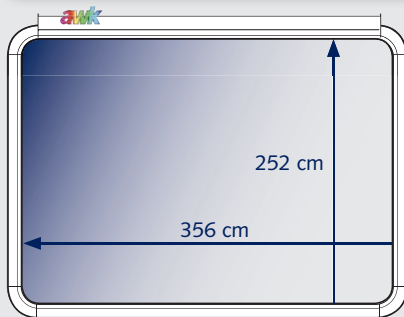
2009



awk. Plakativ rund um die Uhr.

Die Großfläche ist ein klassisches Massenmedium. Dennoch lassen sich alle rund 167.000 Werbeträger dieser Gattung in Deutschland einzeln auswählen und buchen. Uns liegen für jede Fläche eine Vielzahl von Kriterien vor, die eine sinnvolle Auswahl ermöglichen. Durch die exakte Planbarkeit von Reichweite und Werbedruck erzielen Sie mit der Großfläche eine hohe Budgeteffizienz.

Die Großfläche ist also ein idealer Werbeträger, denn „size matters“. Außerdem gibt es in der Außenwerbung keine Alternative, wenn Sie Ihren Erfolg zielgenau planen wollen. Die Preise sind nach Leistungsklassen gestaffelt.



Großfläche auf einen Blick:

- Format: 18/1 oder 356 cm x 252 cm
- Auswahl: bundesweit rund 167.000 Flächen
- Belegung: Dekade (10 bzw. 11 Tage)
- awk-Bestand: 37.000, davon mehr als 9.000 angeleuchtet *
- Qualität: awk orientiert die Preise allein an den GfK-Leistungsdaten.

Preisinformationen pro Tag je Großfläche - 18/1 Bogen

Leistungsklasse	SI (Special Interest)	Select	Qualität 2	Qualität 1	Top	Premium	S	Super S	Royal	CityStar
		18-30 G	31-45 G	46-60 G	61-80 G	81-100 G	101-125 G	126-150 G	> 150 G	
Orte < 50 TEW (Nielsen 2, 6, 7)										
unbeleuchtet		8,30 €	8,30 €	8,30 €	10,90 €	10,90 €	13,50 €	13,50 €	13,50 €	
angeleuchtet			10,60 €	10,60 €	13,20 €	13,20 €	15,80 €	15,80 €	15,80 €	22,80 €
Orte < 50 TEW (Nielsen 1, 3a, 3b, 4)										
unbeleuchtet		9,20 €	9,20 €	9,20 €	12,10 €	12,10 €	14,00 €	14,00 €	14,00 €	
angeleuchtet			11,50 €	11,50 €	14,40 €	14,40 €	16,30 €	16,30 €	16,30 €	24,40 €
Orte 50 - 449,9 TEW										
unbeleuchtet	8,60 €	3,80 €	5,90 €	8,60 €	11,90 €	15,00 €	19,60 €	24,00 €	27,80 €	
angeleuchtet	10,90 €		8,20 €	10,90 €	14,20 €	17,30 €	21,90 €	26,30 €	30,10 €	29,80 €
Orte > 450 TEW										
unbeleuchtet	9,20 €	4,10 €	6,30 €	9,20 €	12,40 €	16,20 €	20,50 €	25,80 €	29,90 €	
angeleuchtet	11,50 €		8,60 €	11,50 €	14,70 €	18,50 €	22,80 €	28,10 €	32,20 €	32,00 €
Exklusivstädte										
unbeleuchtet	10,20 €	4,80 €	6,90 €	10,20 €	13,00 €	17,40 €	21,70 €	27,60 €	32,00 €	
angeleuchtet	12,50 €		9,20 €	12,50 €	15,30 €	19,70 €	24,00 €	29,90 €	34,30 €	35,10 €

Exklusivstädte: Bremen, Dortmund, Düsseldorf, Essen, Frankfurt, Hamburg, Hannover, Köln, München, Nürnberg und Stuttgart

Alle Preise verstehen sich pro Tag zzgl. der gesetzlichen Mehrwertsteuer.

Sonder-Großflächen: Alle Ortsgrößen unbeleuchtet: 17,60 € / angeleuchtet: 19,90 €

* inkl. ca. 2.000 Großflächen an Bahnhöfen und Bahnlinien.

awk. Plakativ rund um die Uhr.

Mit den MegaStars können Sie durch ein extremes Format auffallen. Sie haben auf 18 m² die Möglichkeit, Ihre Werbebotschaft eindrucksvoll zu inszenieren. Heben Sie sich von Ihren Mitbewerbern ab und ergänzen Sie Ihre Großflächenkampagne um dieses Highlight. Seit 2005 steht dieses Medium für Ihre Außenwerbekampagne zur Verfügung - ausschließlich an Top-Standorten mit höchster Frequenz.



MegaStars auf einen Blick:

- Format: 36/1 oder 712 cm x 252 cm
- Auswahl: bundesweit rund 1.700
- Belegung: Dekade (10 bzw. 11 Tage)
- awk-Bestand: derzeit rund 850

Bitte beachten Sie, dass die sichtbare Werbefläche größer als das gängige Plakatmaß (712 cm x 252 cm) ist. Bauartbedingt schwankt sie in der Breite zwischen 720 cm und 740 cm. Wird kein entsprechendes Fondpapier mitgeliefert, verwenden wir am rechten und linken Rand weiße Papierstreifen.

Preisinformationen pro Tag je MegaStars - 36/1 Bogen

Leistungsklasse *	Qualität 1 < 61 G	Top 61-80 G	Premium 81-100 G	S 101-125 G	Super S 126-150 G	Royal > 150 G
Orte < 449,9 TEW	21,80 €	28,40 €	34,60 €	43,80 €	52,60 €	60,20 €
Orte > 450 TEW	23,00 €	29,40 €	37,00 €	45,60 €	56,20 €	64,40 €
Exklusivstädte	25,00 €	30,60 €	39,40 €	48,00 €	59,80 €	68,60 €

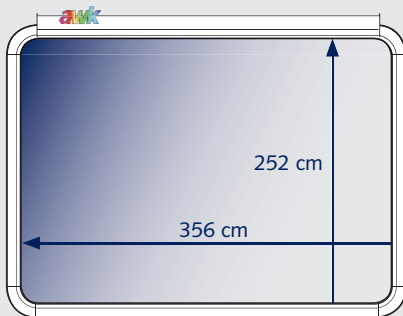
* Mittelwert am Standort

Exklusivstädte: Bremen, Dortmund, Düsseldorf, Essen, Frankfurt, Hamburg, Hannover, Köln, München, Nürnberg und Stuttgart

Alle Preise verstehen sich pro Tag zzgl. der gesetzlichen Mehrwertsteuer.

Der besondere Nutzen von Plakatwerbung am Point of Sale liegt in der Medienverstärkung, der crossmedialen Ergänzung und der maßgeschneiderten oder listungsbezogenen Individualplanung. POS-Plakate generieren höchste Reichweiten und werden von den Verbrauchern zu 60 %* als Empfehlung des Marktes wahrgenommen.

Klassische Werbung bringt Produkte und Marken in die Köpfe der Verbraucher. Plakatwerbung am Point of Sale steigert Abverkauf wie Image nachweislich.



Großflächen am POS auf einen Blick:

- Format: 18/1 oder 356 x 252 cm
- Belegung: Dekade (10 bzw. 11 Tage)
- awk-Bestand: rund 10.000

Preisinformationen pro Tag je POS-Großfläche - 18/1 Bogen

Verbrauchermarktgröße	< 2.500 m ²	2.500 - 5.000 m ²	5.000 - 7.500 m ²	ab 7.500 m ²
unbeleuchtet	9,30 €	10,00 €	10,50 €	12,60 €
angeleuchtet	11,60 €	12,30 €	12,80 €	14,90 €

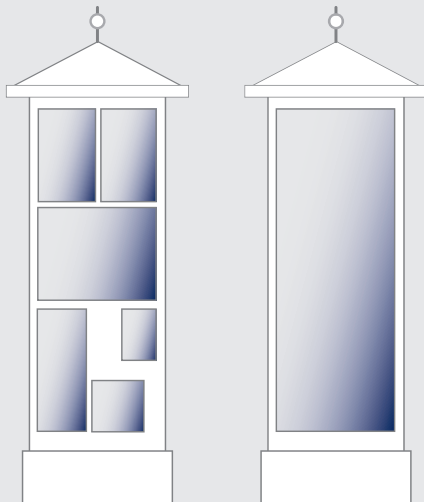
Alle Preise verstehen sich pro Tag zzgl. der gesetzlichen Mehrwertsteuer.

Tipp: Testen Sie unsere POS-Web-Tools unter www.awk.de !

* POS-Grundlagenstudie

Allgemeinstelle: Ob Konzertankündigung, Kinofilm oder Markenprodukt, die Allgemeinstelle bietet Ihnen stets den richtigen Platz, um Ihre Zielgruppe aus nächster Nähe anzusprechen. Die Allgemeinstelle verspricht hohe Reichweite bei einem äußerst günstigen Preis- Leistungsverhältnis.

Ganzsäule: Eine runde Sache. Hier genießen Sie eine Alleinstellung. Die exponierten Standorte garantieren höchste Aufmerksamkeit. Durch die individuellen Gestaltungsmöglichkeiten erreichen Sie Fußgänger und Autofahrer gleichermaßen.



Allgemeinstellen auf einen Blick:

- Format: 1/1 bis 6/1
- Auswahl: bundesweit rund 42.000
- Belegung: Dekade (10 bzw. 11 Tage)
- awk-Bestand: ca. 2.200
- Buchung: Plakatflächen auf Allgemeinstellen buchen Sie in Netzen

Ganzsäulen auf einen Blick:

- Format: 4/1 bis 12/1
- Auswahl: bundesweit rund 16.500
- Belegung: Dekade (10 bzw. 11 Tage)
- awk-Bestand: mehr als 1.200
- Buchung: Einzelflächenselektion

Preisinformationen pro Tag Allgemeinstellen und Ganzsäulen

Allgemeinstellen	alle Ortsgrößen		
	0,68 € Bogentagespreis		
Ganzsäulen	< 100 TEW	100 - 449,9 TEW	ab 450 TEW
unbeleuchtet	14,00 €	15,20 €	16,80 €
angeleuchtet	16,60 €	17,80 €	19,40 €

Alle Preise verstehen sich pro Tag zzgl. der gesetzlichen Mehrwertsteuer.

awk. Plaktiv rund um die Uhr.

Gutschriftseinschränkung

Für mehrteilige Plakate, die nicht nach dem Euro-Klebesystem (Dachziegelüberlappung) gefertigt sind, können keine Gutschriften für erkennbare Beschädigungen durch Witterungseinflüsse erteilt werden. Für eine Sichtbehinderung, die bereits im Leistungswert der betreffenden Fläche Berücksichtigung finden, erteilen wir im Falle einer Reklamation keine Gutschriften.

Agenturvergütung

15 %

Berechnung

Soweit 14-Tages-Termine ausgewiesen sind, werden diese mit 11 Tagen berechnet. Klebeausfälle im üblichen Rahmen werden durch Freiaushangtage kompensiert.

Plakatierungstermine

Verbindlich ist jeweils der geltende Terminplan.

Aushangdauer

Die Mindestplakatierungszeit beträgt eine Dekade. Kürzere Klebezeiträume werden mit mindestens 10 Tagen in Rechnung gestellt. Sondertouren werden im Rahmen der organisatorischen Möglichkeiten vorgenommen und als Sonderkosten berechnet.

Versandanschriften und Plakatanlieferung

Plakatanlieferung frei Haus an die von uns benannten Versandanschriften bis spätestens 10 Arbeitstage, gefalzt und gemappte Plakate spätestens 5 Arbeitstage vor Dekadenbeginn. Bitte versenden Sie größere Plakatsmengen auf Paletten.

Ersatzplakate

Für jede Versandanschrift: pro Dekade 10%.

Motivanweisung

Vier Wochen vor Plakatierungsbeginn in Koblenz vorliegend.

Standorte

Ein Austausch von Standorten sowie Stellenanzahländerungen sind vorbehalten.

Haftung

Für die Beschädigung und das Überkleben von Plakaten durch Dritte kann keine Haftung übernommen werden. Unabhängig davon werden derartige Beeinträchtigungen im Rahmen des Möglichen behoben.

Zahlungsbedingungen

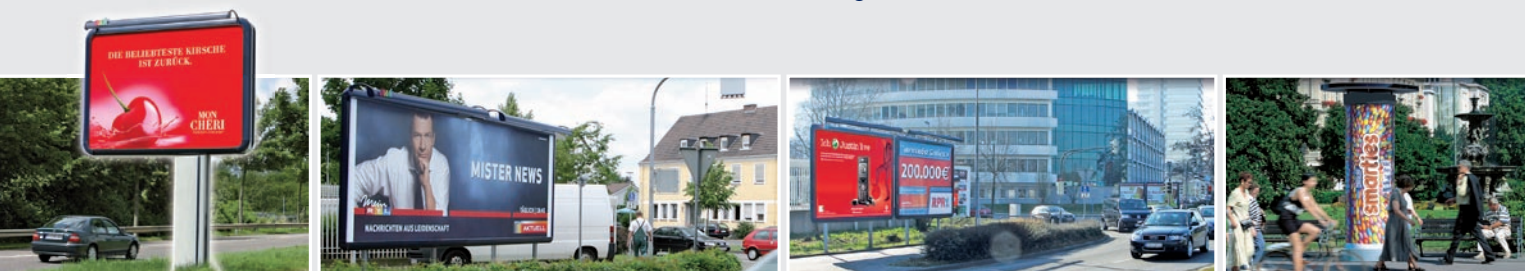
Unsere Leistungen sind zahlbar vor Plakatierungsbeginn mit 2 % Skonto. Anerkannten Werbemittlern gewähren wir ein Zahlungsziel von 30 Tagen ohne jeden Abzug.

Kontrollen

Auftragsdokumentationen durch IDS (EDV- unterstütztes Identifikations-, Dokumentations- und Steuerungssystem für den Plakataushang).

Formatabweichung

Bei der Buchung von Großflächen wird ein gesonderter Aufschlag berechnet, sofern es durch Formatabweichungen zu einem erhöhten Klebeaufwand kommt.



Tarifunterlagen 2009 Termine



Dekadenplan

Monat	Dek.	Block A				Tage	Block B				Tage	Block C			
Januar	01	Di	30.12.2008	Mo	12.01.2009	14	Fr	02.01.2009	Do	15.01.2009	14	Di	06.01.2009	Mo	19.01.2009
	02	Di	13.01.2009	Do	22.01.2009	10	Fr	16.01.2009	Mo	26.01.2009	11	Di	20.01.2009	Do	29.01.2009
Februar	03	Fr	23.01.2009	Mo	02.02.2009	11	Di	27.01.2009	Do	05.02.2009	10	Fr	30.01.2009	Mo	09.02.2009
	04	Di	03.02.2009	Do	12.02.2009	10	Fr	06.02.2009	Mo	16.02.2009	11	Di	10.02.2009	Do	19.02.2009
März	05	Fr	13.02.2009	Mo	23.02.2009	11	Di	17.02.2009	Do	26.02.2009	10	Fr	20.02.2009	Mo	02.03.2009
	06	Di	24.02.2009	Do	05.03.2009	10	Fr	27.02.2009	Mo	09.03.2009	11	Di	03.03.2009	Do	12.03.2009
	07	Fr	06.03.2009	Mo	16.03.2009	11	Di	10.03.2009	Do	19.03.2009	10	Fr	13.03.2009	Mo	23.03.2009
April	08	Di	17.03.2009	Do	26.03.2009	10	Fr	20.03.2009	Mo	30.03.2009	11	Di	24.03.2009	Do	02.04.2009
	09	Fr	27.03.2009	Mo	06.04.2009	11	Di	31.03.2009	Do	09.04.2009	10	Fr	03.04.2009	Mo	13.04.2009
	10	Di	07.04.2009	Do	16.04.2009	10	Fr	10.04.2009	Mo	20.04.2009	11	Di	14.04.2009	Do	23.04.2009
Mai	11	Fr	17.04.2009	Mo	27.04.2009	11	Di	21.04.2009	Do	30.04.2009	10	Fr	24.04.2009	Mo	04.05.2009
	12	Di	28.04.2009	Do	07.05.2009	10	Fr	01.05.2009	Mo	11.05.2009	11	Di	05.05.2009	Do	14.05.2009
	13	Fr	08.05.2009	Mo	18.05.2009	11	Di	12.05.2009	Do	21.05.2009	10	Fr	15.05.2009	Mo	25.05.2009
Juni	14	Di	19.05.2009	Do	28.05.2009	10	Fr	22.05.2009	Mo	01.06.2009	11	Di	26.05.2009	Do	04.06.2009
	15	Fr	29.05.2009	Mo	08.06.2009	11	Di	02.06.2009	Do	11.06.2009	10	Fr	05.06.2009	Mo	15.06.2009
	16	Di	09.06.2009	Do	18.06.2009	10	Fr	12.06.2009	Mo	22.06.2009	11	Di	16.06.2009	Do	25.06.2009
Juli	17	Fr	19.06.2009	Mo	29.06.2009	11	Di	23.06.2009	Do	02.07.2009	10	Fr	26.06.2009	Mo	06.07.2009
	18	Di	30.06.2009	Do	09.07.2009	10	Fr	03.07.2009	Mo	13.07.2009	11	Di	07.07.2009	Do	16.07.2009
	19	Fr	10.07.2009	Mo	20.07.2009	11	Di	14.07.2009	Do	23.07.2009	10	Fr	17.07.2009	Mo	27.07.2009
August	20	Di	21.07.2009	Do	30.07.2009	10	Fr	24.07.2009	Mo	03.08.2009	11	Di	28.07.2009	Do	06.08.2009
	21	Fr	31.07.2009	Mo	10.08.2009	11	Di	04.08.2009	Do	13.08.2009	10	Fr	07.08.2009	Mo	17.08.2009
	22	Di	11.08.2009	Do	20.08.2009	10	Fr	14.08.2009	Mo	24.08.2009	11	Di	18.08.2009	Do	27.08.2009
September	23	Fr	21.08.2009	Mo	31.08.2009	11	Di	25.08.2009	Do	03.09.2009	10	Fr	28.08.2009	Mo	07.09.2009
	24	Di	01.09.2009	Do	10.09.2009	10	Fr	04.09.2009	Mo	14.09.2009	11	Di	08.09.2009	Do	17.09.2009
	25	Fr	11.09.2009	Mo	21.09.2009	11	Di	15.09.2009	Do	24.09.2009	10	Fr	18.09.2009	Mo	28.09.2009
Oktober	26	Di	22.09.2009	Do	01.10.2009	10	Fr	25.09.2009	Mo	05.10.2009	11	Di	29.09.2009	Do	08.10.2009
	27	Fr	02.10.2009	Mo	12.10.2009	11	Di	06.10.2009	Do	15.10.2009	10	Fr	09.10.2009	Mo	19.10.2009
	28	Di	13.10.2009	Do	22.10.2009	10	Fr	16.10.2009	Mo	26.10.2009	11	Di	20.10.2009	Do	29.10.2009
November	29	Fr	23.10.2009	Mo	02.11.2009	11	Di	27.10.2009	Do	05.11.2009	10	Fr	30.10.2009	Mo	09.11.2009
	30	Di	03.11.2009	Do	12.11.2009	10	Fr	06.11.2009	Mo	16.11.2009	11	Di	10.11.2009	Do	19.11.2009
	31	Fr	13.11.2009	Mo	23.11.2009	11	Di	17.11.2009	Do	26.11.2009	10	Fr	20.11.2009	Mo	30.11.2009
Dezember	32	Di	24.11.2009	Do	03.12.2009	10	Fr	27.11.2009	Mo	07.12.2009	11	Di	01.12.2009	Do	10.12.2009
	33	Fr	04.12.2009	Mo	14.12.2009	11	Di	08.12.2009	Do	17.12.2009	10	Fr	11.12.2009	Mo	21.12.2009
	34	Di	15.12.2009	Do	28.12.2009	14	Fr	18.12.2009	Do	31.12.2009	14	Di	22.12.2009	Mo	04.01.2010

Die genannten Grundtermine können geringfügigen Veränderungen unterliegen - aus technischen Gründen kann die Plakatierung jeweils einen Tag früher oder später beginnen und enden. 14-Tagestermine werden mit 11 Tagen gerechnet. Die Unterteilung der Dekaden in Klebeblöcke A, B und C entspricht logistisch festgelegten Gebieten. Nachdruck nur mit Quellenangabe.

Motivanweisung / Plakateingang / Rücktrittsfristen

Dek.	Vorlage Motivanweisung	Spätester Plakateingangstermin*	Rücktrittsfristen	Dek.	Vorlage Motivanweisung	Spätester Plakateingangstermin*	Rücktrittsfristen
01	02.12.2008	12.12.2008	31.10.2008	18	02.06.2009	16.06.2009	01.05.2009
02	16.12.2008	29.12.2008	14.11.2008	19	12.06.2009	26.06.2009	11.05.2009
03	26.12.2008	09.01.2009	24.11.2008	20	23.06.2009	07.07.2009	22.05.2009
04	06.01.2009	20.01.2009	05.12.2008	21	03.07.2009	17.07.2009	01.06.2009
05	16.01.2009	30.01.2009	15.12.2008	22	14.07.2009	28.07.2009	12.06.2009
06	27.01.2009	10.02.2009	26.12.2008	23	24.07.2009	07.08.2009	22.06.2009
07	06.02.2009	20.02.2009	05.01.2009	24	04.08.2009	18.08.2009	03.07.2009
08	17.02.2009	03.03.2009	16.01.2009	25	14.08.2009	28.08.2009	13.07.2009
09	27.02.2009	13.03.2009	26.01.2009	26	25.08.2009	08.09.2009	24.07.2009
10	10.03.2009	24.03.2009	06.02.2009	27	04.09.2009	18.09.2009	03.08.2009
11	20.03.2009	01.04.2009	16.02.2009	28	15.09.2009	29.09.2009	14.08.2009
12	31.03.2009	14.04.2009	27.02.2009	29	25.09.2009	09.10.2009	24.08.2009
13	10.04.2009	23.04.2009	09.03.2009	30	06.10.2009	20.10.2009	04.09.2009
14	21.04.2009	05.05.2009	20.03.2009	31	16.10.2009	30.10.2009	14.09.2009
15	01.05.2009	14.05.2009	30.03.2009	32	27.10.2009	10.11.2009	25.09.2009
16	12.05.2009	25.05.2009	10.04.2009	33	06.11.2009	20.11.2009	05.10.2009
17	22.05.2009	04.06.2009	20.04.2009	34	17.11.2009	01.12.2009	16.10.2009

* Ausnahme: gefaltete und gemappte Plakate spätestens 5 Arbeitstage vor Dekadenbeginn

1. **Gegenstand der Allgemeinen Geschäftsbedingungen**
Gegenstand der nachfolgenden Allgemeinen Geschäftsbedingungen ist der Vertrag über die Durchführung von Plakatwerbung an den Plakatwerbeträgern.
2. **Art der Plakatwerbeträger**
Zu den Plakatwerbeträgern gehören u.a. – gegebenenfalls in unterschiedlichen Ausformungen, zum Teil mit Plakatwechselmechanismen – die folgenden:
 - 2.1. Allgemeinstellen sind Säulen oder Tafeln, an denen Plakate jeweils mehrerer Werbungtreibender angebracht werden.
 - 2.2. Ganzstellen sind Säulen, an denen Plakate jeweils eines Werbungtreibenden angebracht werden.
 - 2.3. Großflächen sind Tafeln, an denen jeweils ein 18/1-Bogen-Plakat eines Werbungtreibenden angebracht wird.
 - 2.4. City-Light-Poster sind 4/1-Bogen-Flächen in Stadt-Informations-Anlagen, verglasten Wartehallen, Wand- und freistehenden Vitrinen u.a.. Sie sind verglast und hinterleuchtet.
 - 2.5. City-Light-Boards/Mega-Light-Boards sind Werbeanlagen, die 18/1-Bogen-Plakate verglast und hinterleuchtet aufnehmen.
 - 2.6. Spezialstellen sind Werbeträger, die im Hinblick auf Format, Errichtungs- oder Anbringungsdauer, Verwendungsmöglichkeit, Standort oder sonstige Besonderheiten Abweichungen von den in Abs. 1 - 5 genannten Werbeträgern aufweisen.
3. **Großflächenstandorte**
Großflächen, die gleichzeitig sichtbar sind und voneinander einen geringeren Abstand haben als 7,20 m in einer Geraden oder 3,60 m bei anderer Anordnung oder natürlicher baulicher Unterbrechung, gelten als ein Standort.
4. **Werbeträger**
Der Auftragnehmer wird im Rahmen eines ordnungsgemäßen Geschäftsbetriebs in erforderlichem Umfang für Instandhaltung und Kennzeichnung der Werbeträger Sorge tragen.
5. **Plakatformate**
 - 5.1. Die Plakatformate entsprechen den vom Deutschen Normenausschuss für Papierformate festgelegten Normen (DIN 683). Die Maße werden in der Reihenfolge Breite x Höhe (B x H) angegeben.
 - 5.2. Das Plakatgrundmaß ist DIN A 1 (59 x 84 cm). Alle größeren Plakatformate ergeben sich aus dem Mehrfachen des Grundmaßes. Werden kleinere DIN-Formate angenommen, ist dies in der Preisliste ausgewiesen.
6. **Auftragsannahme**
 - 6.1. Der Auftragnehmer erklärt sich unverzüglich über Annahme oder Ablehnung von Aufträgen.
 - 6.2. Für alle Aufträge, außer Aufträge für City-Light-Poster, gilt ein Rücktrittsrecht bis 60 Tage vor Dekadenbeginn.
 - 6.3. Der Auftragnehmer ist berechtigt, Aufträge – auch einzelne Abrufe im Rahmen eines Abschlusses – wegen des Inhalts, der Herkunft oder der technischen Form nach einheitlichen, sachlich gerechtfertigten Grundsätzen des Auftragnehmers abzulehnen, wenn die Anbringung der Plakate für ihn unzumutbar ist oder wenn deren Inhalt gegen Gesetze oder behördliche Bestimmungen verstößt.
7. **Konkurrenzausschluss**
 - 7.1. Aufträge von Werbeagenturen und Werbungsmittlern werden nur für namentlich bezeichnete Werbungtreibende unter Angabe der Produktgruppe angenommen, wenn ihnen nachweislich ein entsprechender Auftrag erteilt ist; dies gilt hinsichtlich der Produktgruppe auch für Werbungtreibende, die Aufträge ohne Einschaltung einer Werbeagentur oder eines Werbungsmittlers erteilen.
 - 7.2. Der Ausschluss von Wettbewerbern wird nicht zugesichert. Der Auftragnehmer verpflichtet sich, Plakate konkurrierender Produkte nach Maßgabe des verfügbaren Raumes nicht unmittelbar aneinander anzubringen.
8. **Platzierung**
Platzierungswünsche können für Allgemeinstellen nicht angenommen werden. Nach Möglichkeit werden die Plakate wechselweise gleich günstig angebracht.
9. **Sonderleistungen**
Sonderleistungen werden individuell vereinbart und dem Auftraggeber gesondert berechnet.
10. **Laufzeit**
Wenn der Auftraggeber die Veränderung oder Unterbrechung eines Aushangs wünscht, wird die Fortsetzung des Aushangs als neuer Auftrag behandelt; eine Verlängerung gilt nicht als Veränderung.
11. **Zahlung**
 - 11.1. Wenn nicht Vorauszahlung vereinbart ist, sind die Rechnungsbeträge innerhalb von acht Tagen nach Aushangbeginn zahlbar; im Geschäftsverkehr zwischen Werbeagentur, Werbungsmittlern und Auftragnehmer beträgt die Zahlungsfrist 30 Tage nach Aushangbeginn.
 - 11.2. Bei Zahlungsverzug oder Stundung werden Zinsen sowie die etwaigen Einziehungskosten berechnet.
 - 11.3. Bei Vorliegen begründeter Zweifel an der Zahlungsfähigkeit des Auftraggebers ist der Auftragnehmer berechtigt, auch während der Laufzeit eines Auftrages die Durchführung weiterer Aushänge ohne Rücksicht auf ein ursprünglich vereinbartes Zahlungsziel von der Vorauszahlung des Betrages und von dem Ausgleich offenstehender Rechnungsbeträge abhängig zu machen, ohne dass hieraus dem Auftraggeber irgendwelche Ansprüche gegen den Auftragnehmer erwachsen.
 - 11.4. Kann der Auftragnehmer den Auftrag nicht oder nicht fristgemäß durchführen, weil die Plakate nicht oder verspätet geliefert worden sind oder unterlässt er die Durchführung, weil der Auftraggeber die vereinbarten Zahlungsbedingungen nicht eingehalten hat, so entbindet das den Auftraggeber nicht von seiner Zahlungsverpflichtung. Ersparte Aufwendungen hat sich der Auftragnehmer anrechnen zu lassen.
12. **Materialanlieferung und -beschaffung**
 - 12.1. Der Auftraggeber hat die zur ordnungsgemäßen Plakatierung der im Auftrag enthaltenen Werbeträger notwendige Anzahl von Plakaten einschließlich Ersatzmenge und sonstigem anzubringendem Material kostenfrei und rechtzeitig an die ihm genannten Versandanschriften zu liefern. Im Regelfall sind Plakate für Großflächen und Ganzstellen in gefalztem und gepapptem Zustand anzuliefern, und zwar spätestens 5 Arbeitstage vor dem Beginn der gebuchten Dekade, in der gemäß Abs. 1 vereinbarten Anzahl, in der erforderlichen Qualität, in ordnungsgemäßer und vollständiger Mappung und mit einer vom Auftraggeber verbindlich erteilten Klebeanweisung sowie einer dieser entsprechenden Bezifferung der Plakateile. Plakate für City-Light-Poster und City-Light-Boards/Mega-Light-Boards werden nicht gefalzt und sind ebenso wie ungefalzte und ungemappte Plakate für Großflächen und Ganzstellen 10 Arbeitstage vor Aushangbeginn (bei City-Light-Postern) bzw. vor Beginn der gebuchten Dekade anzuliefern. Der Auftragnehmer verpflichtet sich, Verspätungen der Plakatlieferungen unverzüglich dem Auftraggeber anzuzeigen. Der Auftragnehmer übernimmt für die Qualität der angelieferten Plakate bzw. deren Vollständigkeit keine Haftung.
 - 12.2. Kann das Plakat- und Papiermaterial im Nassklebverfahren nicht verarbeitet werden (z.B. wegen Leuchtfarbenzusätzen, papier-fremder Werkstoffkleber oder Kunststoffüberzügen), dann muss hierüber bei Auftragserteilung eine Vereinbarung getroffen werden.
 - 12.3. Die Rücksendung nicht verbrauchter Plakate erfolgt nur, wenn der Auftraggeber dies innerhalb von zwei Wochen nach Aushangende ausdrücklich verlangt. Während dieser Frist nicht zurückgeforderte Plakate gehen entschädigungslos in das Eigentum des Auftragnehmers über.
13. **Auftragsdurchführung**
 - 13.1. Die vertragsgemäße Durchführung des Auftrags umfasst im Rahmen eines ordnungsgemäßen Geschäftsbetriebs die Anbringung, Kontrolle, Pflege, Ausbesserung und Erneuerung beschädigter Aushänge während der vereinbarten Aushangzeit.
 - 13.2. Der Auftragnehmer bestätigt auf Wunsch die auftragsgemäße Durchführung eines Aushangs jeweils sofort nach dessen Ablauf. Die Bestätigung muss Ort, Bezeichnung und Größe der Plakatierung, Aushangzeit und Anzahl der plakatierten Werbeträger enthalten.
14. **Ersatzansprüche**
 - 14.1. Ersatzansprüche wegen nicht ordnungsgemäßer Durchführung eines Aushangs sollen während der vereinbarten Laufzeit geltend gemacht werden. Später ist ein Nachweis durch geeignete Beweismittel erforderlich.
 - 14.2. Die Nichtausführung, Unterbrechung oder vorzeitige Beendigung sowie eine Format- oder Stellenreduzierung von Aushängen infolge behördlicher Auflage oder aus anderen Gründen, die der Auftragnehmer nicht zu vertreten hat, bleiben vorbehalten. In diesen Fällen ist der Auftraggeber unverzüglich zu informieren.
 - 14.3. Eine Haftung für leichte Fahrlässigkeit des Auftragnehmers, eines gesetzlichen Vertreters und seines Erfüllungsgehilfen ist ausgeschlossen. Bei Vorsatz und grober Fahrlässigkeit richtet sich die Haftung nach den gesetzlichen Bestimmungen; gegenüber Kaufleuten ist die Haftung bei grober Fahrlässigkeit des einfachen Erfüllungsgehilfen – außer bei Verletzung wesentlicher Vertragspflichten – dem Umfang nach auf den vorhersehbaren Schaden beschränkt.
15. **Gerichtsstand**
Gerichtsstand für alle Streitigkeiten aus dem Vertragsverhältnis sowie Erfüllungsort ist Koblenz.
Es gilt auch im Rechtsverkehr mit ausländischen Unternehmen ausschließlich deutsches Recht unter Ausschluss des UN Kaufrechtes.

www.awk.de



AUSSENWERBUNG

awk AUSSENWERBUNG GmbH

August-Horch-Straße 10 a
56070 Koblenz
Postfach 100 141
56031 Koblenz

Fon +49 (0) 261 8092-0
Fax +49 (0) 261 8092-151
Web www.awk.de
E-Mail vertrieb@awk.de